

設置型 組立式給水タンク

KEシリーズ

Kawasaki Kikou

災害時に最も大切な飲料水を大量に確保

給水車や地下貯水槽などからの飲料水を、
大量に一時保管できる組立式の給水タンクです。

〈特長〉

1. 軽量ながら強靱な本体構造

- ・ 骨格は軽量鉄骨を採用。
- ・ 側壁はハニカム構造体のプラスチックを採用。

2. 組立・収納が容易

- ・ 各パーツが軽量で、どなたでも工具なしで組立ができます。
- ・ 使用後は分解してコンパクトに収納できます。



本体収納時 (寸法 W110cm × L110cm × H50cm)



型式 KEC-P-100

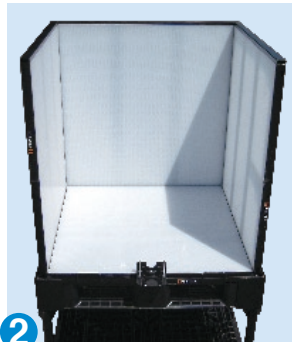
3. 衛生的な設計

- ・ 飲料水を注入する内袋は、厚労省告示第370号食品衛生法に適合したポリエチレン製。使用毎に交換できます。
- ・ 本体下部バルブより給水し、分配供給。飲料水が外気に触れないため衛生的です。

組立手順



1 組み立てた架台に底板パネルを載せます。右側パネルを、底板パネルの右溝に後方から差込み、●マークを合わせて固定させます。



2 同様に左側パネルを取付け、背面パネルを左右のパネルにあてがって、底パネルの溝に落とし込み、左右上部の掛け金具で固定します。



3 底板の上に内袋を置き、ボールバルブを取付け、バルブ受け台に固定します。前面下パネルを底パネルの溝に落とし込んで取付けます。



4 全面上パネルを取付け、左右パネルの掛け金具で固定します。ボールバルブに給水口配管を取付けて完成です。

■付属品

③内袋



④ボールバルブ 50A



⑤給水口配管

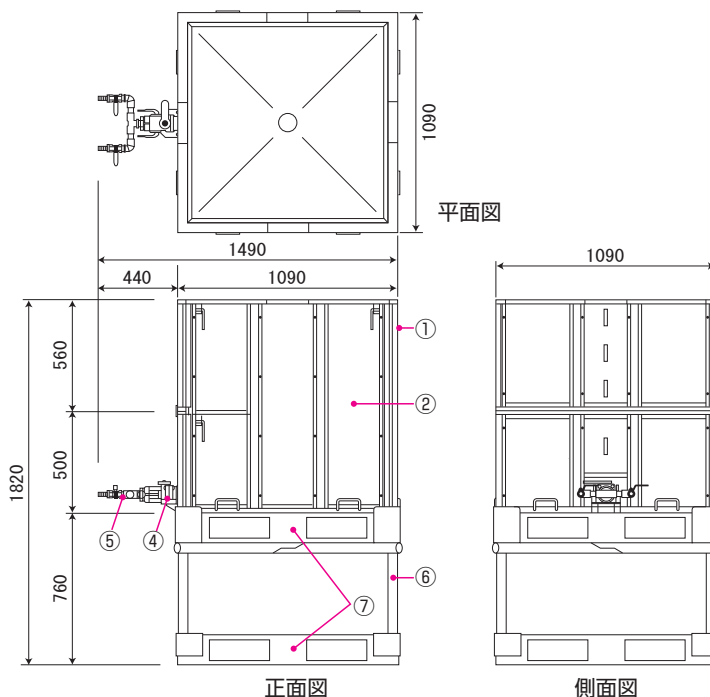


■架台



■仕様

	区分	寸法 単位mm	材質(塗装)
本体	①外枠	W1090×L1090×H1060	SS400(樹脂粉体処理)
	②側壁	同上	樹脂
付属品	③内袋	180μ×2重	ポリエチレン
	④ボールバルブ	50A / 20A	樹脂 / SUS
	⑤給水口配管	50A / 20A	樹脂 / SUS
架台	⑥フレーム	W1105×L1105×H780	SS400(樹脂粉体処理)
	⑦ベース	W1090×L1090×H150	樹脂



川崎機工株式会社

http://www.kawasakikikou.co.jp
e-mail:sales@kawasakikikou.co.jp

本社営業部 〒100-6309 千代田区丸の内2-4-1 丸の内ビルディング9F

TEL.03(5220)3177 FAX.03(5252)3979

大阪営業所 札幌営業所 岩槻営業所

浦和支店(経理部) 岩槻工場・配送センター

●取り扱い上の注意

- ※保管は雨水などに触れないよう充分に注意をしてください。
- ※組立は製品に梱包されている「組立手順書」に則って行ってください。
- ※仕様は予告なく変更することがあります。