

# KEF折り畳み式給水コンテナ

給水車などからの飲料水を一時保管できる、設置型組立式給水タンクです。

## 〈特長〉

### 1. 積載走行可能

- ・飲料水を充填し、輸送可能。

### 2. 折り畳み式

- ・組立も素早く簡単。しかも重ねて収納も可能。

### 3. 衛生的な設計

- ・飲料水を注入する内袋は、厚労省告示第370号食品衛生法に適合したポリエチレン製で180 $\mu$ を採用。
- ・水の充填や排出はホースを直接接続してできるため、飲料水が外気に触れることなく衛生的です。

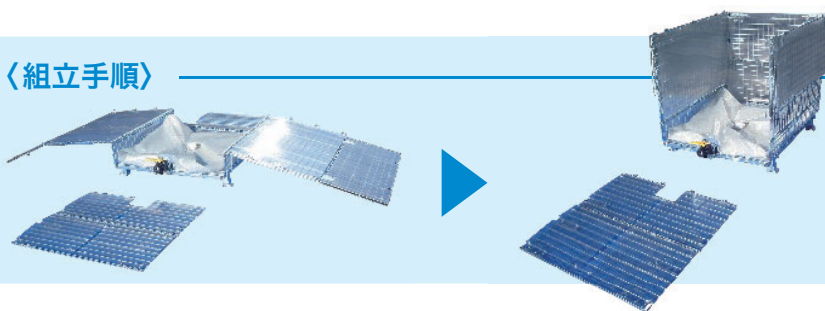


〈形式〉 KEF-P-100



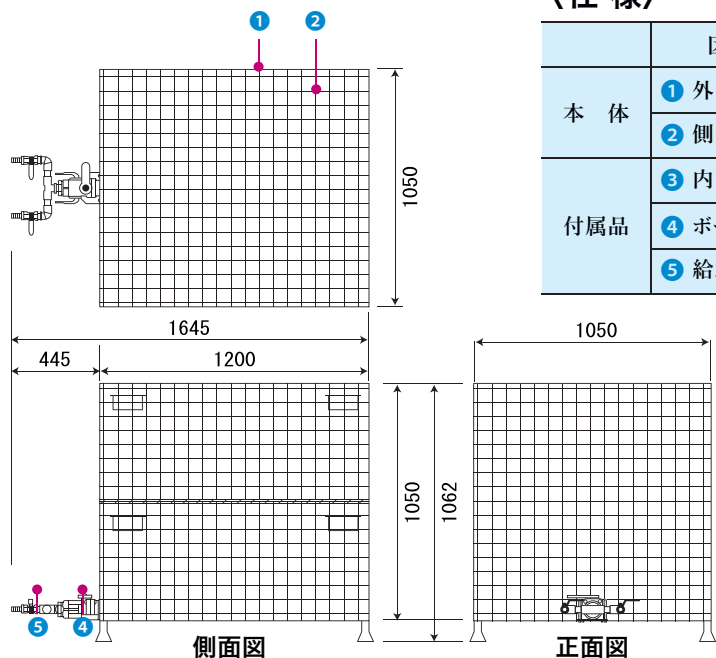
折畳時

## 〈組立手順〉



## 〈仕様〉

	区分	寸法(単位 mm)	材質(塗装)
本体	① 外枠	W1050×L1200×H1050	SS400(樹脂粉体処理)
	② 側壁	同上	樹脂
付属品	③ 内袋	180 $\mu$ ×2重	ポリエチレン
	④ ボールバルブ	50A	樹脂
	⑤ 給水口配管	20A	SUS



重ねた状態で輸送や  
収納もできます。