

電装関係



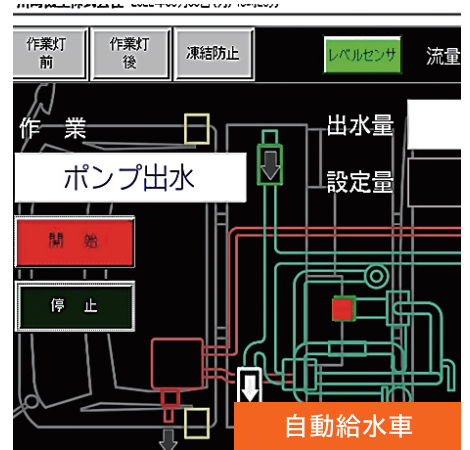
操作パネル

給水作業に伴う電気設備の操作を行います。



自動制御操作パネル

タッチパネルで、給水作業の設定、操作を行います。給水作業に伴うバルブの開閉と出水量を自動で行います。タブレットによる自動操作も可能で作業人員削減に役立ちます。



自動給水車



作業灯

周囲を照らし、夜間の作業の安全性を高めます。



インバータ

車載バッテリーの電源電圧DC24V/12VをAC100Vに変換します。



外部電源コンセント

外部のAC100V電源と接続して給水作業の電源として使用することができます。